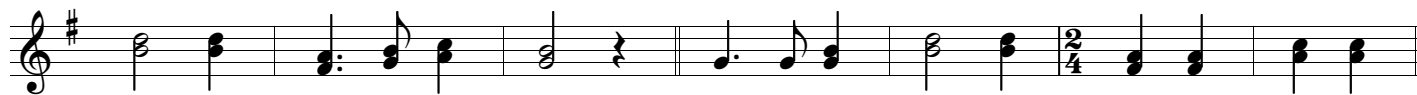


Pfifferle Stiel

Schweinauer (Zwiefacher) aus dem Ries



G G D7 D7 G G
Pff - fer - le Stiel und gel - be, gel - be, gel - be, Pff - fer - le
I bin a Bua, a stram - mer, stram - mer, stram - mer, i bin a
Flä - de - les Supp und hoi - ße, hoi - ße, hoi - ße, Flä - de - les



G D7 G G G D7 D7
Stiel und gel - be Blät - le. Mit - ta im Rias gibt's schö - ne, schö - ne
Bua, a stram - mer Bua. An - de - ne Mäd - le krieg i, krieg i
Supp und hoi - ße Fläd - le. Don - ta im Rias gibt's schö - ne, schö - ne



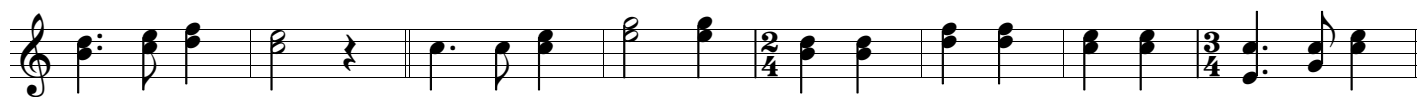
G G G D7 G C C G
Mäd - le, mit - ta im Rias gibt's schö - ne Mäd - le. Ei du ri dei, du ri
net gnua, an - de - ne
Mäd - le, don - ta im



G D7 G C C G G D7 G
dei, du ri dei do, ei du - ri - dei, du - ri - dei, du ri dei dom.



C C G7 G7 C C C



G7 C C C G7 G7 C C



C G7 C F F C C G7



C F F C C G7 C