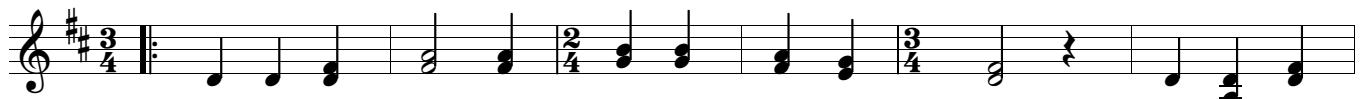
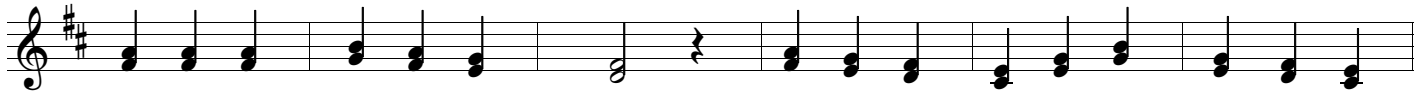


Hansl im Saustall

Zweifacher aus dem Ries



D **D** **A7** **A7** **D** **D**
 Han - sl im Sau - stall, Gre - tl auf dem Mist. Han - sl schreit
 Han - sl isch nar - risch, Gre - tl isch net gscheid. Han - sl schreit



D **A7** **D** **D** **A7** **A7**
 al - le - weil, "Gre - tl, wo bischt?" Di - ri - dom, di - ri - dom, lass doch dia
 al - le - weil, "Gre - tl, bisch g'scheit?" Di - ri - dom, "



D **D** **D** **G** **G** **A7** **D** **A7**
 Fra - ge - rei, di - ri, di - ri, di - ri - do - mei, di - ri - dom,



A7 **D**
 di - ri - do - mei.



G **G** **D7** **D7** **G** **G**



G **D7** **G** **G** **D7** **D7** **G**



G **G** **C** **C** **D7** **G** **D7** **D7** **G**