

# Boxhamerisch Zwiefach

## Unser alte Kath



D D A7 D



D D A7 D D D



A7 D G D A7 D G



D A7 D

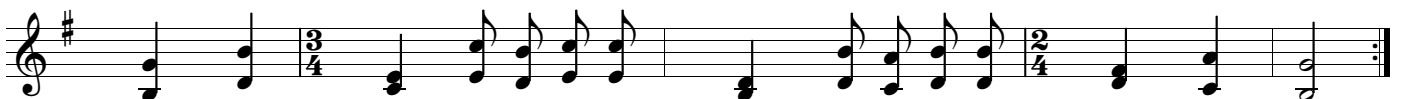
Noten-Satz Franz Fuchs  
Buchberggasse 63  
A 3400 Klosterneuburg  
franz.fuchs@stammtischmusik.at



G G D7 G G G  
1. Un - ser al - te Kath möcht ah an, ah an, un - ser al - te Kath möcht  
2. Un - ser al - te Kath hat ah an, ah an, un - ser al - te Kath hat



D7 G C G D7  
1. ah an Mann. Wart nur a bis-sl, wart nur a bis-sl, kummt scho,  
2. ah an Mann. Hatscht nur a bis-sl, scheanglt nur a bis-sl, tuat's scho,



G C G D7 G  
1. kummt scho, wart nur a bis-sl, wart nur a bis-sl, kummt scho no.  
2. tuat's scho, hatscht nur a bis-sl, scheanglt nur a bis-sl, tuat's scho no.