

# Hab i an scheana schekata Schimmel

Schweinauer (Zwiefacher) aus dem Ries

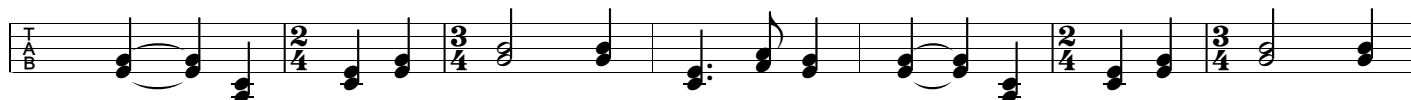
Griffschrift 3-Reiher



1. Hab i an schea - na sche - cka-ta Schim-mel, der macht in  
2. Hab i mei Lei(n) en Doa - na na g'sät, hat mir da



1. mei - nem Kopf a Ge - tüm - mel. Der Ha - ber so teu - er, koi Heu in da  
2. Wed ins Was - ser nei g'weht, en Doa - na na g'sät, ins Was - ser nei



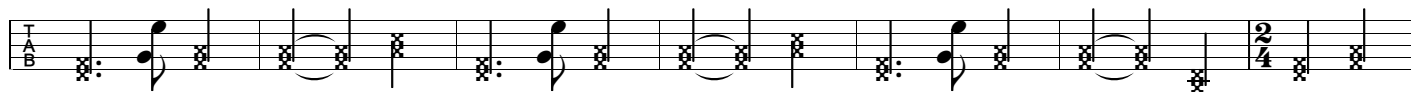
1. Scheu - er, was füat - ter i mein Schi - me - le heu - er, was füa - ter i mein  
2. g'weht. Ei du - ri - de, ei du - ri - dei - dom, ei du - ri - de, ei



1. Schim - me - le heu - er?  
2. du - ri - dei - dom.



1. Schim - me - le heu - er?  
2. du - ri - dei - dom.



1. Schim - me - le heu - er?  
2. du - ri - dei - dom.



1. Schim - me - le heu - er?  
2. du - ri - dei - dom.